

## *Amaranthus graecizans* L.



Han

**Synonymes :** *Amaranthus angustifolius* subsp. *graecizans* (L.) Maire & Weiller  
*Amaranthus blitum* var. *graecizans* (L.) Moq.  
*Amaranthus graecizans* L. subsp. *graecizans*  
*Amaranthus paolii* Chiov. (1927)  
*Amaranthus polygamus* auct.

**Description :** espèce au port érigé et plus ou moins touffu selon les conditions de développement.

**Feuilles** étroites, à nervures saillantes et de couleur claire sur la face inférieure. **Fleurs** en glomérules à l'aisselle de longue bractées. **Fruits** à déhiscence équatoriale libérant une graine noire et luisante.

**Biogéographie :** espèce du Vieux monde tropical et tempéré (Europe, Afrique, Asie).

**Type biomorphologique de Raunkier :** thérophyte.

**Port :** herbe annuelle (10 à 40 centimètres de haut).

**Préférences édaphiques :** plutôt sur sols assez lourds et disposant de bonnes réserves hydriques.

**Préférences hydriques :** espèce eury-mésophile

**Tolérance aux sels :** non.

**Biotopes :** espèce des épandages en milieux saharien mais aussi des sites cultivés. Peut se rencontrer sur des sables limoneux en milieu saharo-sahélien.

**Intérêt pour le Criquet pèlerin :** plante utile. Peut offrir abri et nourriture aux larves et imagos, surtout lorsque les conditions de développement sont favorables. Présente dans certains biotopes de reproduction ou de grégarisation.

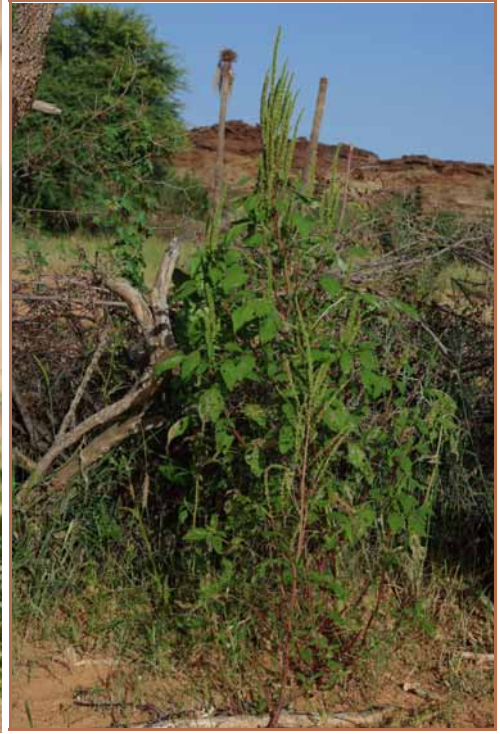
**Espèces voisines :** La taxonomie du genre *Amaranthus* est délicate. Plusieurs espèces sont des adventices des cultures ou des espèces rudérales : *A. viridis* (stipules foliacées), *A. spinosus* (stipules transformées en épines), *A. lividus* (grande taille : pouvant atteindre 1 mètre de haut), *A. blitum* (grande taille également), etc., souvent introduites et devenues subspontanées.

### Références bibliographiques

Ozenda	221	Quézel & Santa	305	Barry & Celles	15	Nègre	I-189
--------	-----	----------------	-----	----------------	----	-------	-------



Aspect général.



Espèce voisine : *Amaranthus blitum*. Individu isolé atteignant plus de 1,30 m.



Espèce voisine : *Amaranthus blitum*. Inflorescence.



Espèce voisine : *Amaranthus spinosus*. Rameau avec feuilles et fleurs.

